

【11】證書號數：M458171

【45】公告日：中華民國 102 (2013) 年 08 月 01 日

【51】Int. Cl.： A47G29/122 (2006.01)

新型

全 3 頁

【54】名稱：即時無線告知信箱盒

THE INSTANT WIRELESS REMINDED MAILBOX

【21】申請案號：102206073 【22】申請日：中華民國 102 (2013) 年 04 月 02 日

【72】新型創作人：蔡耀斌 (TW) TSAI, YAO PIN；郭奕顯 (TW) GUO, YI XIAN；曾澤恩 (TW) ZENG, ZE EN；翁崇元 (TW) WENG, CHONG YUAN；嚴珮綺 (TW) YAN, PEI QI

【71】申請人：城市學校財團法人臺北城市科技大學  
TAIPEI CHENGSHIH UNIVERSITY OF SCIENCE AND TECHNOLOGY

臺北市北投區學園路 2 號

蔡耀斌

TSAI, YAO PIN

新北市林口區仁愛路 1 段 28 巷 33 號

## [57]申請專利範圍

1. 一種即時無線告知信箱盒，其中包括：單晶片控制模組、磁簧開關、行動電話模組、聲光模組、液晶顯示器、鍵盤、行動電話手機；當有信件投入信箱時，將磁簧開關觸發讓聲光模組發出聲音提醒並發送訊號至單晶片控制模組，該住戶需事先在鍵盤輸入該住戶行動電話號碼顯示於液晶顯示器並儲存於單晶片控制模組，單晶片控制模組再透過行動電話模組，將訊息傳送至該住戶的行動電話手機。
2. 如申請專利範圍第 1 項所述之即時無線告知信箱盒，其中，單晶片控制模組為系統核心，當信件投入時，磁簧開關會將訊號傳送至此，並決定要將訊號傳送至哪位住戶後，透過行動電話模組發送至該住戶手機。
3. 如申請專利範圍第 1 項所述之即時無線告知信箱盒，其中，將磁簧開關置於信箱的投入口內，在信件投入信箱中時，將會觸發磁簧開關並發出訊號至單晶片控制模組，如果有信件卡在信箱投入口，會判斷磁簧開關是否被觸發超過 10 秒，若超過 10 秒則會使聲光模組亮起紅燈，並經由行動電話模組傳送訊息至行動電話手機以提醒該住戶有信件卡住。
4. 如申請專利範圍第 1 項所述之即時無線告知信箱盒，其中，將行動電話模組手機在單晶片控制模組上，當有信件時，經由行動電話模組傳送訊息至行動電話手機以提醒該住戶有信件。
5. 如申請專利範圍第 1 項所述之即時無線告知信箱盒，其中，將鍵盤連接到液晶顯示器，在對單晶片控制模組內之行動電話號碼執行新增、修改、查詢、刪除動作時，可透過鍵盤來達到鍵入之功用。

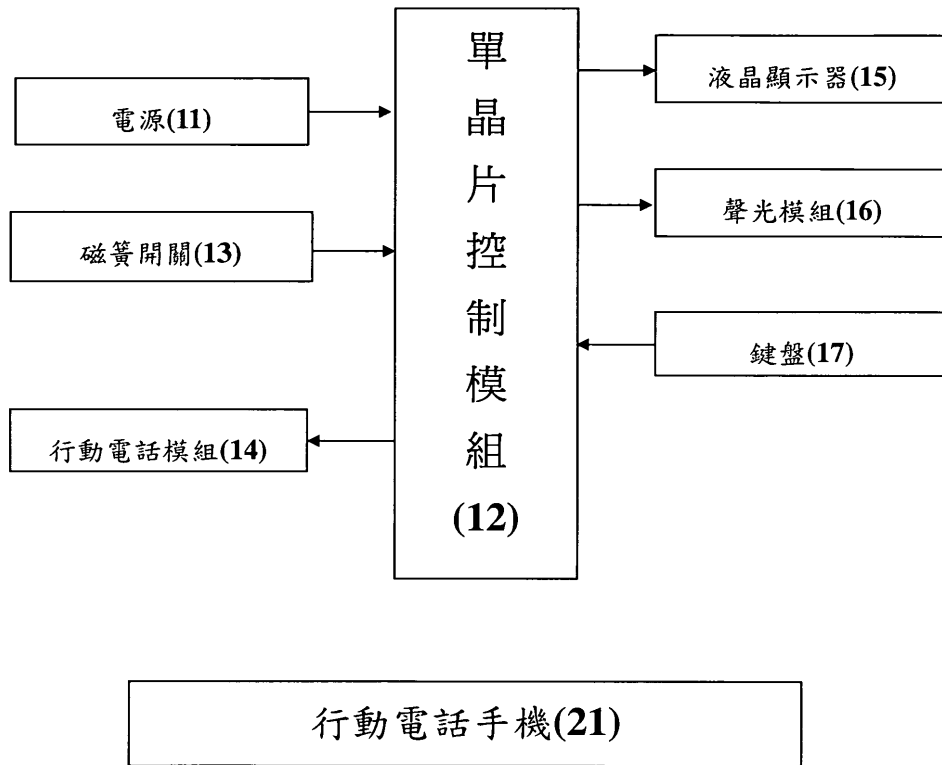
## 圖式簡單說明

圖一：係本創作之一實例之系統方塊圖。

圖二：係本創作之一實例之系統工作流程圖

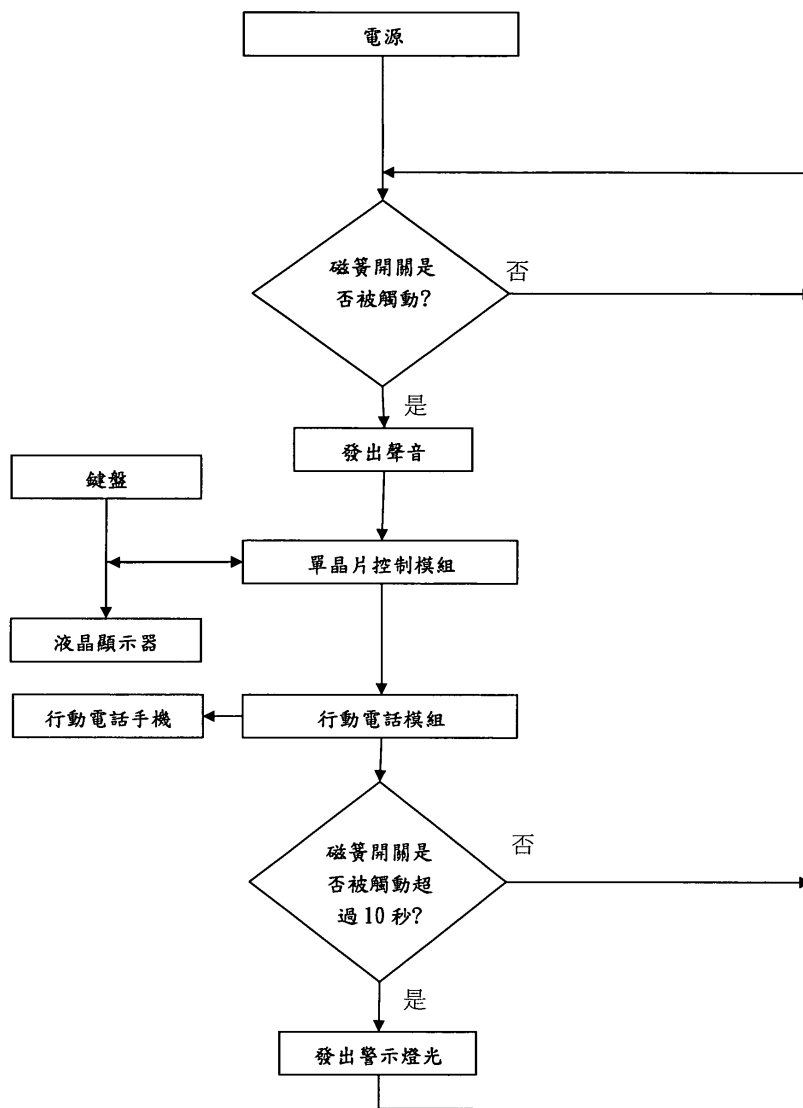
(2)

即時無線告知信箱(10)



圖一 即時無線告知信箱方塊圖

(3)



圖二 即時無線告知信箱工作流程圖